

The logo features the word "Kudos" in a large, bold, white sans-serif font. Below it, the words "BUILDING INNOVATION" are written in a smaller, teal-colored, all-caps sans-serif font. The background is dark grey with several overlapping, tilted geometric shapes: a teal shape in the top left, a yellow shape in the top right, and a blue shape in the bottom left. A small white triangle is visible at the top center where the teal and yellow shapes meet.

Kudos

BUILDING INNOVATION

Bienvenido a Kudos

Un entorno único de espacios de trabajo que cuentan con los mejores servicios y últimas tecnologías para fomentar el bienestar y la colaboración entre las personas.



¿Cómo nace?

Kudos nace con la convicción de que todas las personas que convivan en sus espacios vivan experiencias que reflejen sus valores, dejen huella y les hagan sentir parte de esta gran comunidad.



Sobre Kudos









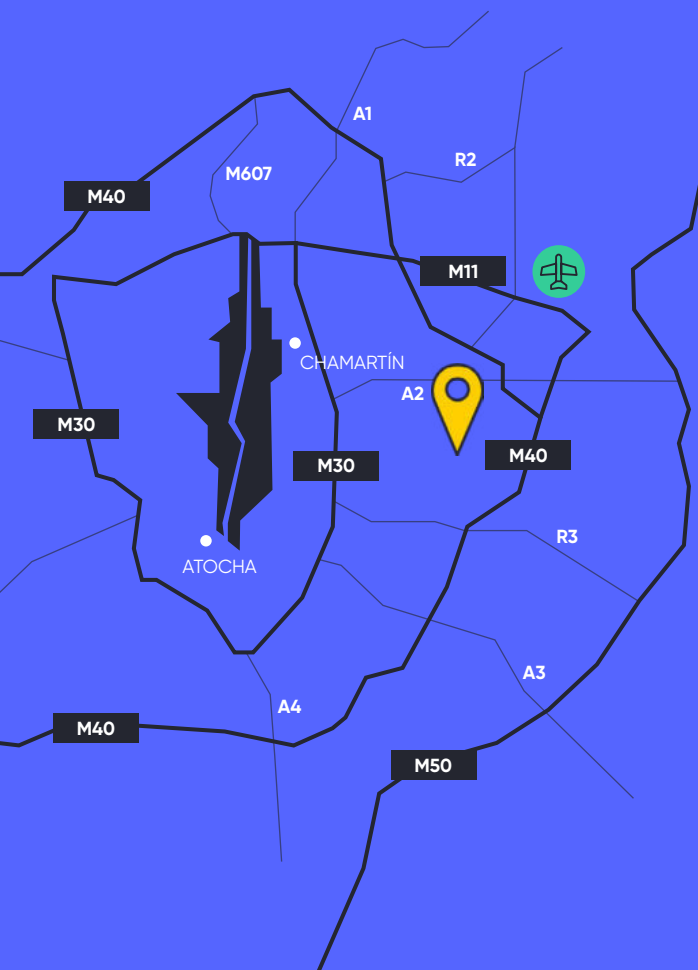
Kudos

JULIÁN CAMARILLO

C/ de Julián Camarillo, 6
28037 Madrid

Ubicación

Aeropuerto	 10 min
M-30	 6 min
M-40	 7 min
A-2	 10 min
Metro García Noblejas	 8 min
Metro Ciudad Lineal	 8 min



Julián Camarillo 6

Un complejo de oficinas moderno formado por dos edificios (A y B), situado en una de las áreas de negocios con más crecimiento de los últimos años, el distrito MadBit, al norte de la A-2 madrileña.

Un espacio urbano e innovador que cuenta con altos estándares de calidad y diseño para facilitar la productividad, la conciliación y el bienestar.



PRÓXIMO
A LA A-2



+23.600 m²
DE OFICINAS



5 PLANTAS



EVENTOS



Los edificios

Ofrece más de 23.600 m² divididos en dos edificios de 5 plantas grado A, de altas calidades, que lo convierten en uno de los edificios más atractivos de la zona. Es uno de los complejos más emblemáticos, gracias a sus altas cristaleras que favorecen una gran entrada de luz natural, y opta al **certificado BREEAM**.

Además, su ubicación proporciona una gran variedad de servicios a sus inquilinos; supermercados, restaurantes, guarderías, colegios y numerosas opciones para llegar en transporte público o privado.



RECEPCIÓN PRINCIPAL



CONSERJERÍA



SERVICIO DE LIMPIEZA



PARKING PRIVADO



PATIO EXTERIOR

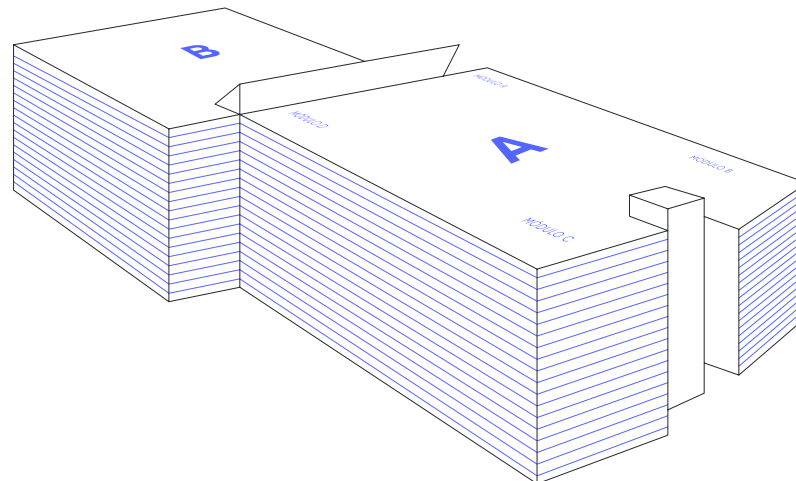


A

PLANTAS	5
SUPERFICIE	12.106 m ²
PLAZAS PARKING	226

B

PLANTAS	5
SUPERFICIE	11.558 m ²
PLAZAS PARKING	252



LA PLANTA

Una opción perfecta para trabajar en un entorno luminoso, versátil, de altura libre (3,90 m), personalizable, confortable y con todas las posibilidades de distribución.

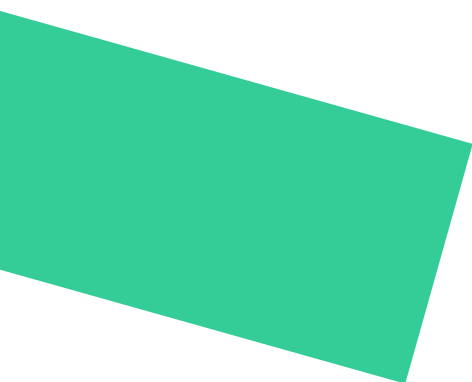
CARACTERÍSTICAS TÉCNICAS

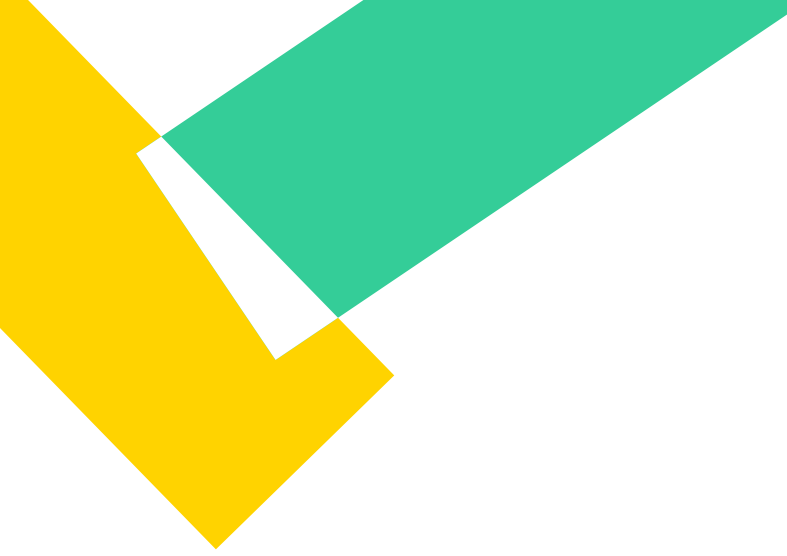
- CONTROL DE ACCESOS E INTRUSIÓN
- SISTEMA DE PROTECCIÓN CONTRA INCENDIOS
- ELEVADORES
Cuatro ascensores iguales, de 800 kg de capacidad (10 personas) en cada edificio.
- SISTEMAS DE CLIMATIZACIÓN
- SISTEMAS ELÉCTRICOS
- BMS

Experiencia en Kudos

Kudos hace que la gente se enamore de la idea de ir a su lugar de trabajo.

Una comunidad abierta, flexible e interconectada donde las personas, la tecnología, el conocimiento y las actividades fomentan las relaciones profesionales, sumando intereses, talento y personalidad.





El objetivo es atraer y retener el talento a través de la excelencia, fomentar la inclusión en la comunidad, incrementar la concienciación con el medio ambiente y la sostenibilidad, garantizar el bienestar de las personas y fomentar el cuidado del cuerpo y la mente. Además de facilitar la conciliación de la vida laboral y personal, y potenciar el uso de la tecnología para mantener conectada la comunidad.

En este sentido, desde Kudos ofrecemos en todos nuestros espacios de trabajo la **figura del Community**, una propuesta de valor única y diferencial, cuya función es la de crear experiencias en un entorno exclusivo, divertido y acogedor donde las personas conectan unas con otras, creando así sinergias.

**Vivir, sentir, compartir,
conectar, reír, crear.
Esto es lo que nos une
y nos vincula a los
lugares, a las personas.**



